



Investorenflächen
Gewerbestandort



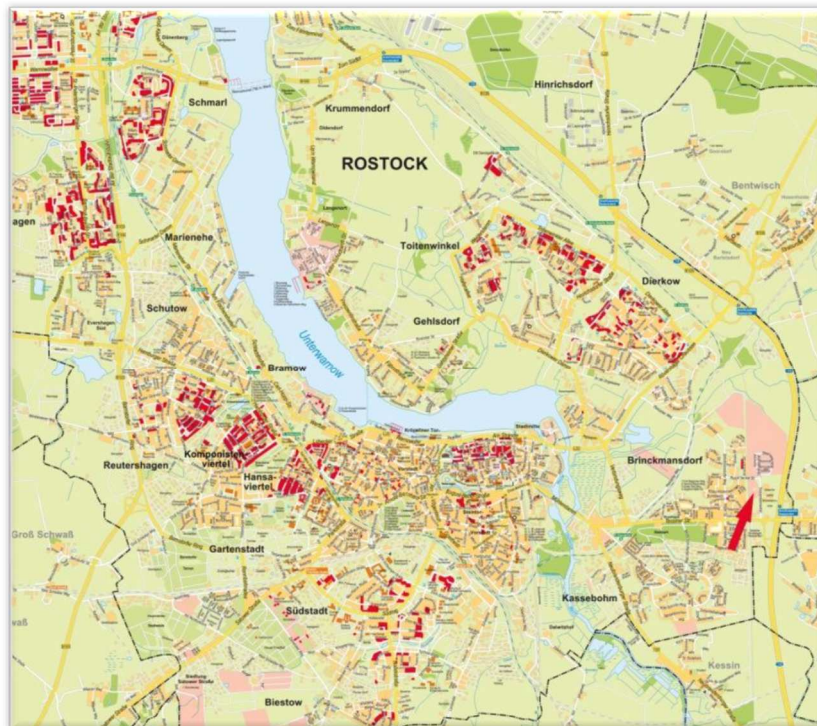
Brinckmansdorf-Süd

Rostock-Brinckmansdorf Bebauungsplan Nr. 12.GE.52

Wohnen in Rostock • **WIRO.de**

Die Hansestadt Rostock ist mit ca. 200.000 Einwohnern die größte Stadt in Mecklenburg-Vorpommern. Sie ist überregionales Handels-, Verwaltungs-, Messe-, Kultur- und Dienstleistungszentrum. Die älteste Universitätsstadt Nordeuropas ist auch produzierender Industriestandort im Nordosten Deutschlands. Insbesondere umfangreiche Investitionen in den Sektoren Windkraftanlagen- und Krananlagenbau sowie in den Bereichen Elektrotechnik, Biotechnologie und Medizintechnik wurden und werden getätigt. Zahlreiche technologische Spitzeneinrichtungen haben hier ihren Standort. Und jährlich besuchen weit über 4 Mio. Touristen die schöne Hansestadt am Meer.

Kartenansicht/Standort



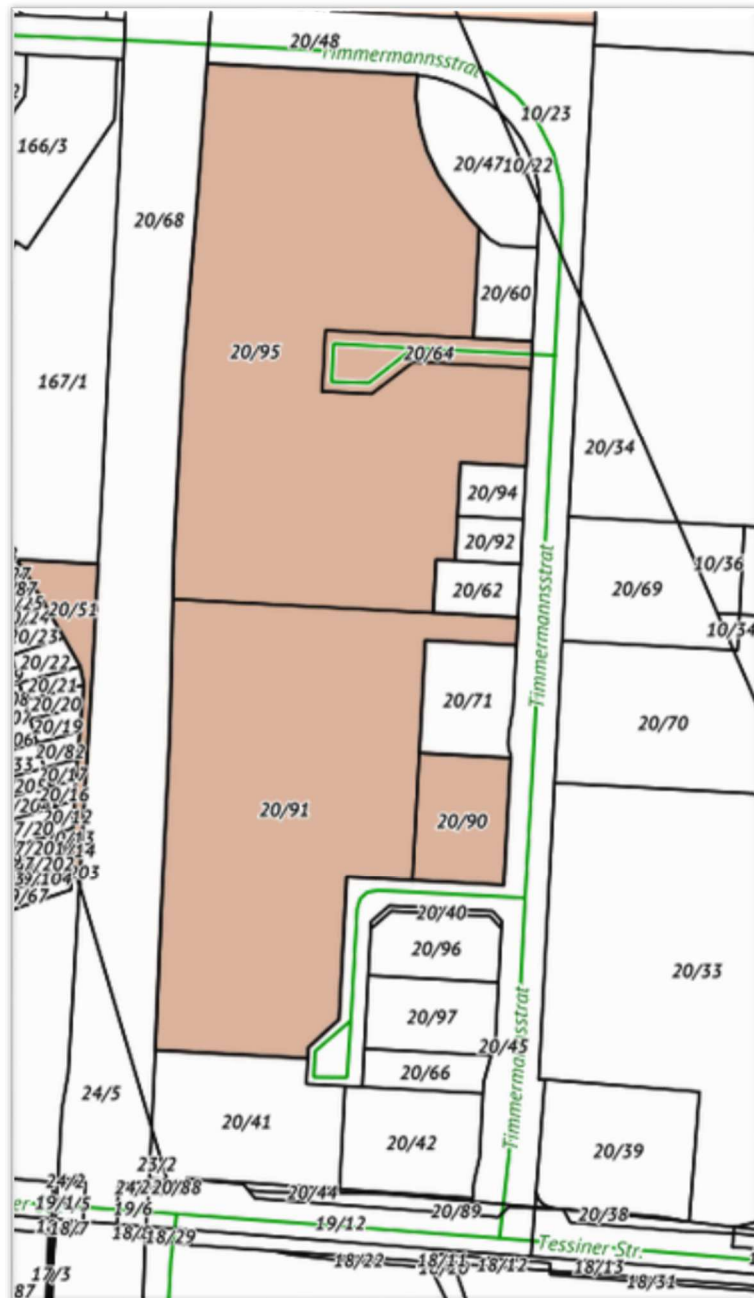
Standortbeschreibung

Mittlerweile wird Rostock nicht nur als ältester Universitäts-Standort Europas wahrgenommen, sondern auch als entwicklungsfähiger Industriestandort. Hierbei profitiert Rostock von seinen Standortvorteilen durch die geographische Lage an den Verkehrsachsen Hamburg – Stettin und Berlin – Kopenhagen.

Die A 20 gilt als eine der wichtigsten Verbindungen zwischen West- und Osteuropa. Auch über dem Luftweg ist Rostock schnell und komfortabel zu erreichen. Der Flughafen Laage ist ca. 20 km von Rostock entfernt.

Der Rostocker Hafen ist über die Autobahn direkt in wenigen Minuten erreichbar. Von dort gibt es regelmäßige Fährverbindungen nach Dänemark, Schweden, Finnland und in das Baltikum.

Lageplan



Der Standort des Gewerbestandorts Brinckmansdorf zeichnet sich durch seine hervorragende verkehrstechnische Anbindung aus. Die Autobahnen A19 und A20,

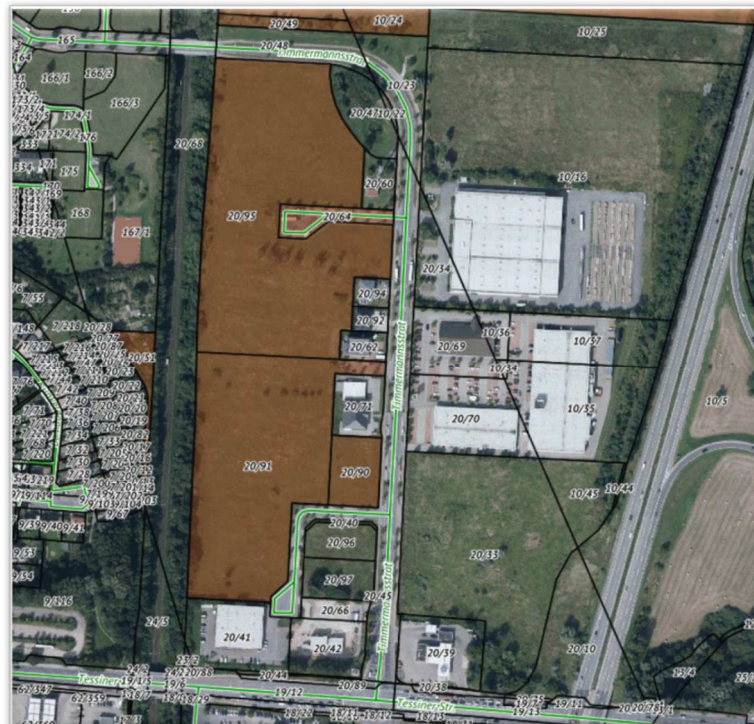
der Flughafen Rostock-Laage sowie die Schnellzugverbindungen von und nach Berlin, Hamburg und Kiel lassen keine Wünsche offen. Der Rostocker Hafen als wichtigstes städtisches Entwicklungsgebiet für gewerbliche und industrielle Ansiedlungen ist direkt über die Autobahn in wenigen Minuten erreichbar. Neben den vielfältigen Gewerbestandorten runden die regelmäßigen Fährverbindungen nach Dänemark, Schweden, Finnland und in das Baltikum die optimalen Verkehrsanbindungen ab.

Die Rostocker Innenstadt ist in wenigen Autominuten und über das ausgebaute Netz des öffentlichen Personennahverkehrs erreichbar.

Bebauungsvorschriften

GRZ: 0,8
 Z: II bzw. III
 OK: 9 bzw. 12 m

Flurstücke	Größe in m ²
20/64	1.753
20/90	2.580
20/91	22.677
20/95	31.688
	= 58.698 m ²



Kontakt

**WIRO Wohnen in Rostock
Wohnungsgesellschaft mbH
Lange Straße 38
18055 Rostock**

**Abteilung Grundstückswesen
Herr Frank Schönfuß**
fon: **0381.4567-2332**
fax: **0381.4567-2445**
mail: **fschoenfuss@WIRO.de**



Dieses Exposé stellt kein vertragliches Angebot dar. Trotz aller Sorgfalt können wir für die Richtigkeit und Vollständigkeit der vorstehenden Angaben keine Gewähr übernehmen.